



ENERGÍA DE LA UTILIDAD



GENERADOR



CARGA



BATERÍA



FALLO



WARNING

RIESGO DE DESCARGA ELÉCTRICA, NO RETIRE LA TAPA NO HAY PIEZAS QUE PUEDAN PEGAR EL USUARIO EN EL INTERIOR. CONSULTE EL SERVICIO AL PERSONAL DE SERVICIO CALIFICADO.



AUTO ←



MANUAL



INTERRUPTOR DE TRANSFERENCIA AUTOMÁTICO

Návod na obsluhu krabicového externého ATS

Obsah

1. Popis funkcií	3
2. Postup prevádzky	3
3. Údržba batérie	4
4. Technické parametre	5
5. Dôležité informácie	6
6. Príloha	7

1 . Popis funkcie :

Plne automatický núdzový elektrický generátor ATS je určený na núdzové bezpečnostné napájanie v prípade náhleho výpadku elektrickej energie. Pri náhlom výpadku elektrickej energie sa jednotka dokáže úspešne spustiť do 2–6 sekúnd a sama dodávať energiu do spotrebiča používateľa. Po obnovení napájania dokáže jednotka sama prepnúť spotrebič používateľa na externú elektrickú sieť a automaticky sa vypnúť.

Toto zariadenie využíva jednočipový mikropočítač ako riadiace jadro a pomocou digitálnej technológie zabezpečuje celkové riadenie a monitorovanie stavu zariadenia, čím realizuje automatizáciu celého procesu zariadenia. Zariadenie sa používa hlavne v radarových staniciach, predsunutých staniciach, kasárňach, poštových a telekomunikačných zariadeniach, vo finančnom sektore, v nemocniciach a u používateľov, ktorí potrebujú rýchle napájanie po výpadku prúdu.

2. Postup prevádzky :

Príprava na použitie: PRIPOJTE ATS k panelu pomocou káblového konektora a prepnite panel do polohy OFF (Dôležité: Platí pre väčšinu prípadov. Podrobnosti nájdete na paneli konkrétneho zariadenia.) .

(1) Automatické nastavenie

Prepnite prepínač do polohy „AUTO“ a na paneli sa rozsvieti kontrolka „AUTO“, keď je operačný systém „ATS“ v stave automatického detekovania.

(2) Prevádzka ATS

Keď systém ATS prejde do automatického režimu, ak dôjde k výpadku mestského napájania v dôsledku nehody, ATS má oneskorenie 5 sekúnd po automatickom otvorení ovládača klapky, za 2 sekundy naštartuje motor generátora generátor sa normálne spustí o 5 sekúnd neskôr a systém automaticky prepne záťaž na napájanie z generátora.

(3) ATS sa spustí deväťkrát

Riadiaci systém ATS vykoná trojcyklové spustenie, ak má generátor zlý štartovací výkon v dôsledku nízkej teploty alebo iných

dôvodov,

Postup aktivácie je nasledovný:

Výpadok napájania zo siete → čas prvého štartu generátora je 3 sekundy → štart neúspešný → interval 5 sekúnd → čas druhého štartu je 4 sekundy → štart neúspešný, interval 5 sekúnd → tretí čas štartu je 5 sekúnd... celkovo zostáva 9 štartov, čas štartu je 5 sekúnd (ak sa generátor deväťkrát nepodarí správne naštartovať, rozsvieti sa kontrolka „FAILURE“).

(4) Vypnutie generátora

Ak je jednotka v prevádzke, ak je obnovené napájanie z verejnej siete a napájanie z verejnej siete je normálne po dobu 10 sekúnd, riadiaci systém ATS automaticky prepne záťaž na napájanie z verejnej siete, pričom generátor v stave bez záťaže

po 4 minútach odstávky.

(5) Automatické ovládanie škrtiacej klapky ATS

Ak je jednotka vybavená zariadením vzduchových dvierok, ATS automaticky otvorí ovládač vzduchových dvierok pri spustení jednotky a automaticky uzavrie zariadenie vzduchových dvierok po úspešnom spustení, pozrite si dokumentáciu k modulu riadenia vzduchových dvierok s krokovým motorom.

3. Údržba batérie :

Skriňa je vybavená zariadením na konštantné a plávajúce nabíjanie pre batériu. Za podmienok bežného napájania (napätie 90 ~ 250 V) môže vnútorný nabíjací mechanizmus jednotky nabíjať batériu

konštantným prúdom (nabíjací prúd 2 A). Keď je batéria úplne nabitá, nabíjačka prejde z nabíjania konštantným prúdom na plávajúce nabíjanie, aby

kompensovať stratu elektrickej energie vo vnútri batérie a zabezpečiť, aby batéria mala dostatok elektrickej energie na spustenie jednotky kedykoľvek.

4. Technické parametre :

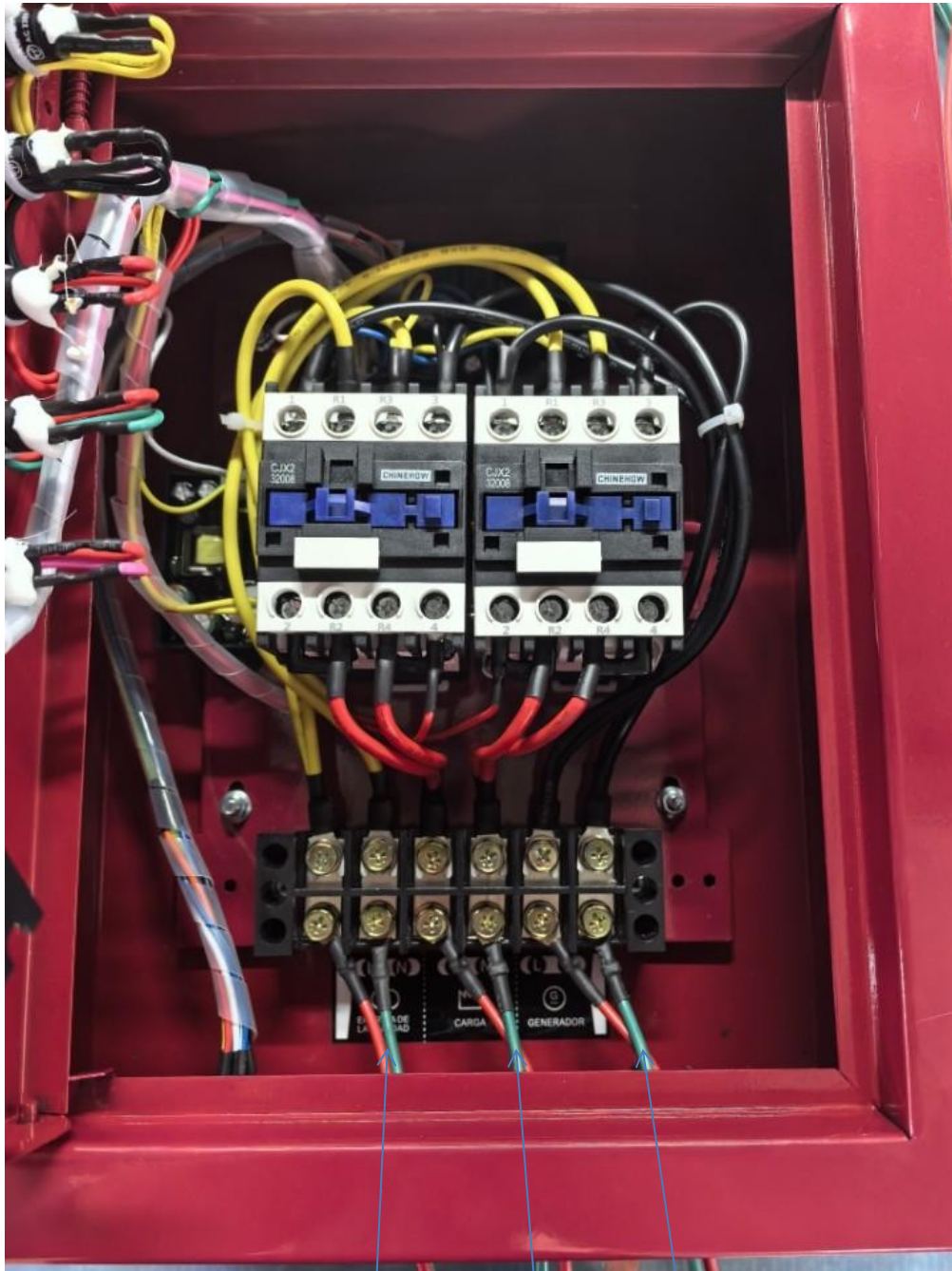
Prevádzkové napätie	8–15 V DC
Menovitý prúd stykača	Jednofázový: 220 V/25 A (jednotka 5 kW) Jednofázový: 220 V/50 A (jednotka 10 kW)
Vnútorne nabíjanie	VSTUPNÉ NAPÄTIE: 90 ~ 250 V striedavého prúdu Výstupné napätie: DC 14,4 V ($\pm 2\%$) NABÍJAČÍ PRÚD: 850 mA
Rozmery (mm)	315 × 250 × 135
Konektor kábla	7-žilový chrómovaný
Dĺžka vonkajšieho pripojovacieho kábla	1,5 m
Prevádzková teplota	(-25~80) °C
Podmienky skladovania	(-15~60) °C
Vnútorný priemer	2,5 mm ² (Jednofázové a trojfázové jednotky 5 kW) 4 mm ² (Trojfázová jednotka 10 kW) 6 mm ² (jednofázová jednotka 10 kW)

5. Poznámka k

- 1、 Vyberte ATS, prosím, vyberte zodpovedajúci výkon.
- 2、 Nepripájajte výstup ATS priamo do elektrickej siete.
- 3、 Pripojenie ATS k mestskému napájaniu musí prebiehať cez vzduchový istič, čím je zaistená bezpečnosť.
- 4、 Používajte automatický ATS, keď je spínač zapnutý.
- 5、 Po obnovení normálneho napájania z mestskej siete sa ATS vypne po 4 minútach prevádzky
- 6、 Venujte pozornosť elektrickému blokovaciemu spínaču generátora, aby ste ho mohli otvoriť v stave OFF (len pre dieselové, olejové a benzínové jednotky, prosím, prepnite do polohy ON).
- 7、 Uistite sa, že vzduchový spínač na paneli generátora je v polohe „ON“.
- 8、 Zariadenie musí byť umiestnené na dobre vetranom, suchom mieste, mimo dosahu vysokých teplôt, vysokej vlhkosti alebo miest, kde môže dôjsť k otrasom.
- 9、 Vnútorne vysokonapäťové poruchy ATS musí skontrolovať kvalifikovaný personál údržby elektrických zariadení, bežní používatelia, prosím, neotvárajte šasi, aby sa predišlo úrazu elektrickým prúdom

6. Príloha





9

10

11

1. Indikátor siete v dome 2.

Indikátor generátora

3. Indikátor zaťaženia

4. Indikátor batérie

5. Indikátor poruchy

6. Kľúč 7. Núdzové

zastavenie

8. Tlačidlo automatického režimu

9. Vstup domácej siete 10.

Zaťaženie

11. Vstup generátora